

GEOCART
presenta
OFFICIAL AT F558
project

Geocart: una STORIA all'AVANGUARDIA

- **INNOVAZIONE** (scoperta del **MEMO**)
- **OSSERVAZIONE** (nuove **ESPERIENZE** - **DATA**)
- **INNOVAZIONE** (nuovo **NUMERO** **PIRELLA**)

È stato il nostro **CEO** **GEORCAR** ad **INIZIARE**

È NUOVO cinema: la nostra VISIONE

- **INTELLIGENZA** (un **SET** di **intelligenza** di **dati** **MEMO**)
- **INTELLIGENZA** (un **SET** di **intelligenza** di **dati** **MEMO**)
- **INTELLIGENZA** (un **SET** di **intelligenza** di **dati** **MEMO**)

DIGITAL LIGHTHOUSE project (MEMO) (MEMO) (MEMO)

DIGITAL LIGHTHOUSE project

MEMO

- **INTELLIGENZA** (un **SET** di **intelligenza** di **dati** **MEMO**)
- **INTELLIGENZA** (un **SET** di **intelligenza** di **dati** **MEMO**)
- **INTELLIGENZA** (un **SET** di **intelligenza** di **dati** **MEMO**)

DIGITAL LIGHTHOUSE project

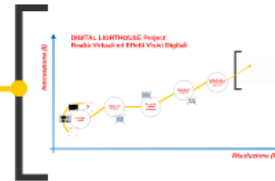
MEMO

- **INTELLIGENZA** (un **SET** di **intelligenza** di **dati** **MEMO**)
- **INTELLIGENZA** (un **SET** di **intelligenza** di **dati** **MEMO**)
- **INTELLIGENZA** (un **SET** di **intelligenza** di **dati** **MEMO**)

DIGITAL LIGHTHOUSE project

MEMO

- **INTELLIGENZA** (un **SET** di **intelligenza** di **dati** **MEMO**)
- **INTELLIGENZA** (un **SET** di **intelligenza** di **dati** **MEMO**)
- **INTELLIGENZA** (un **SET** di **intelligenza** di **dati** **MEMO**)



GEOCART
sensing innovation



GEOCART

presenta



DIGITAL
LIGHTHOUSE

project

Geocart: una STORIA all'AVANGUARDIA

- siamo **LUCANI**, lavoriamo nel **MONDO**
- **OSSERVIAMO** il territorio **RILEVANDONE** i dettagli
- l'**INNOVAZIONE** da noi è **IN PRIMO PIANO**

*la nostra nuova sfida: **GEOCART** va al **CINEMA***

IL NUOVO cinema: la nostra VISIONE

- la **BASILICATA**, un **SET** cinematografico anche **VIRTUALE**
- un **NODO** centrale in un **NETWORK** aperto di **COMPETENZE**
- il **Centro MULTIMEDIALE** di servizi per la **POST-PRODUZIONE**
- girare in Basilicata: il **TEATRO di POSA** c'è

DIGITAL LIGHTHOUSE project: i MODELLI 3D e gli EFFETTI visivi DIGITALI

DIGITAL LIGHTHOUSE project

Goal

- Offrire alla PRODUZIONE cinematografica **SERVIZI** avanzati non ancora diffusi sul **MERCATO EUROPEO**, **riducendo i TEMPI** e **ottimizzando i COSTI** della post-produzione

Soluzioni

- Ricostruire **Modelli 3D** e **SET VIRTUALI** di PAESAGGI, CITTA', PIAZZE, VIE ed AMBIENTAZIONI INTERNE anche non accessibili
- Produrre **EFFETTI Visivi DIGITALI**

DIGITAL LIGHTHOUSE project

Team

- **GEOCART**: esperti in **tecnologie INNOVATIVE**
- **POLITECNICO TORINO** - Ingegneria del **CINEMA**:
Direzione scientifica e artistica
- **CONSULENTI** a livello **INTERNAZIONALE**:
RENDERING, ANIMATION e visual EFFECTS
- **UNIBAS** e altre **UNIVERSITA'**: Giovani talenti

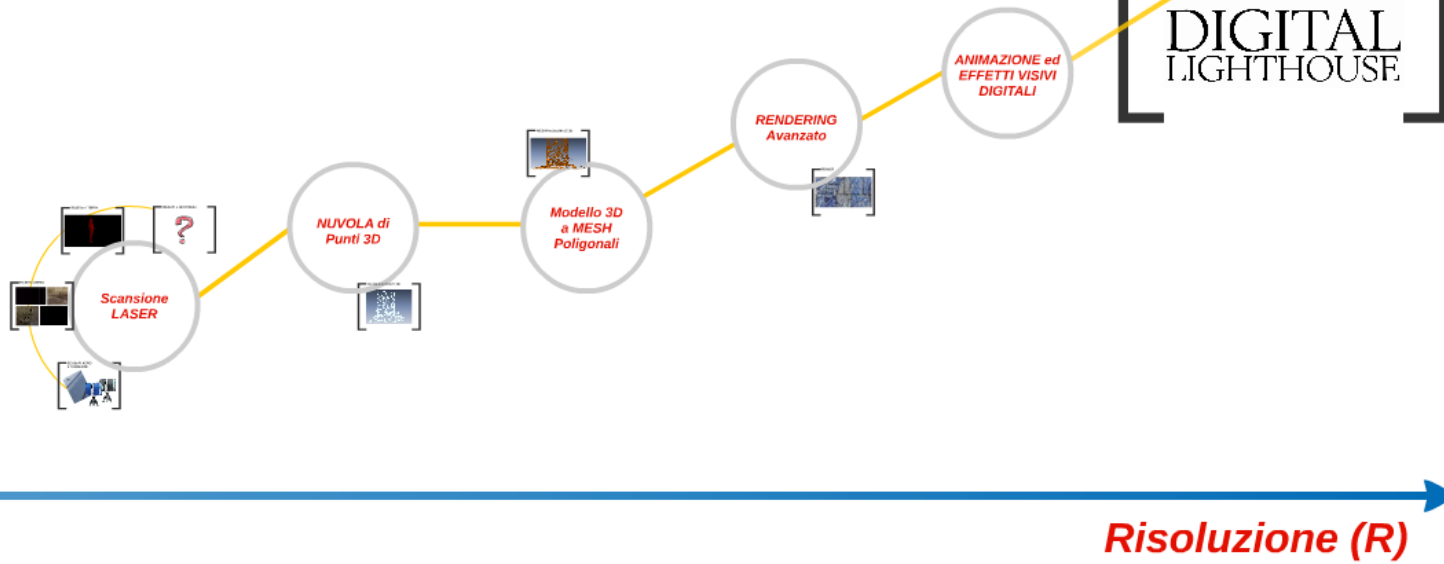
DIGITAL LIGHTHOUSE project

Siamo sulla buona strada

- Alla prima occasione, il progetto si è classificato al **PRIMO POSTO** su un bando regionale per gli aiuti agli **INVESTIMENTI** nell'**INNOVAZIONE** delle **PMI**.

DIGITAL LIGHTHOUSE Project Realtà Virtuali ed Effetti Visivi Digitali

Innovazione (I)

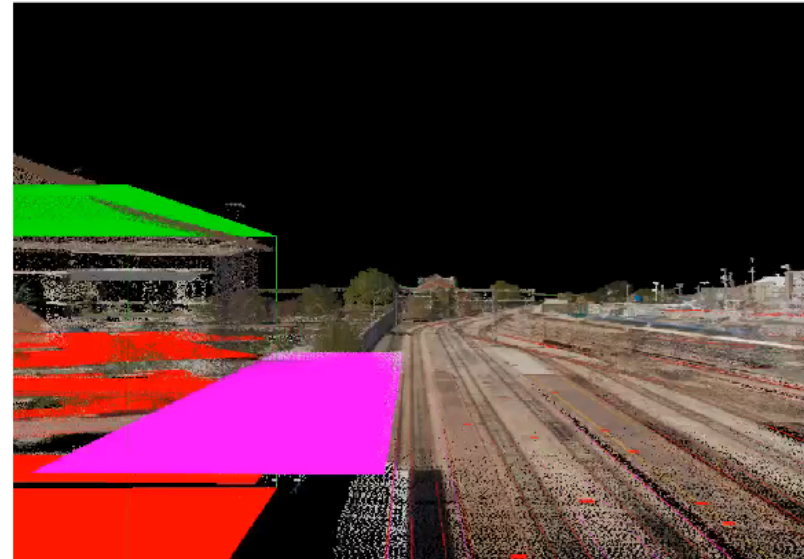




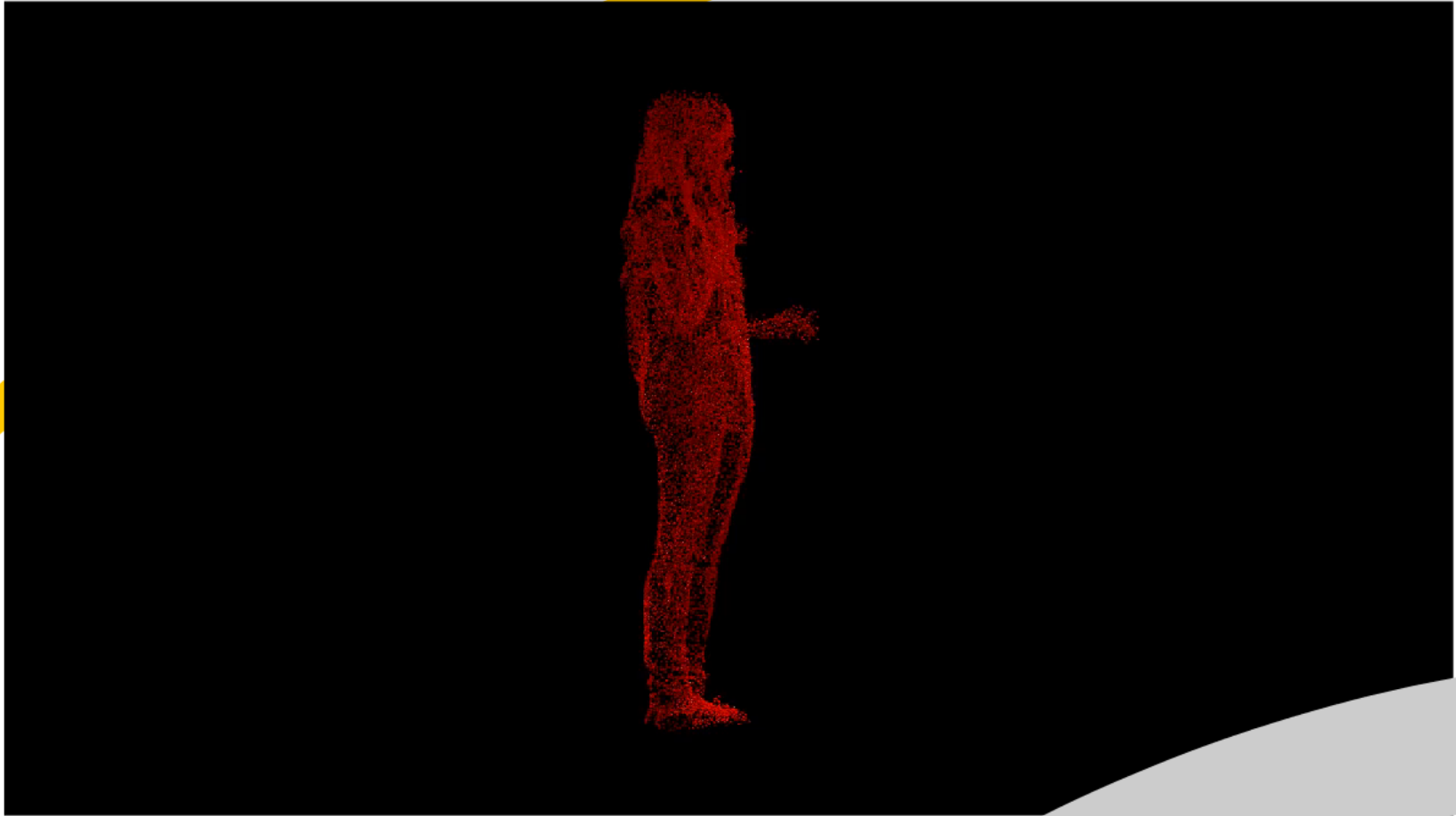
SENSORI AEREI E TERRESTRI



RILIEVO AEREO



RILIEVO A TERRA

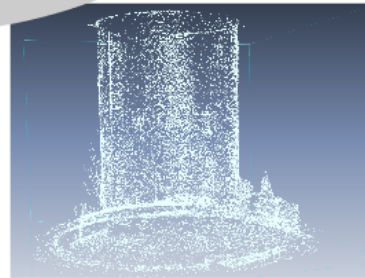


RILIEVO A SORPRESA

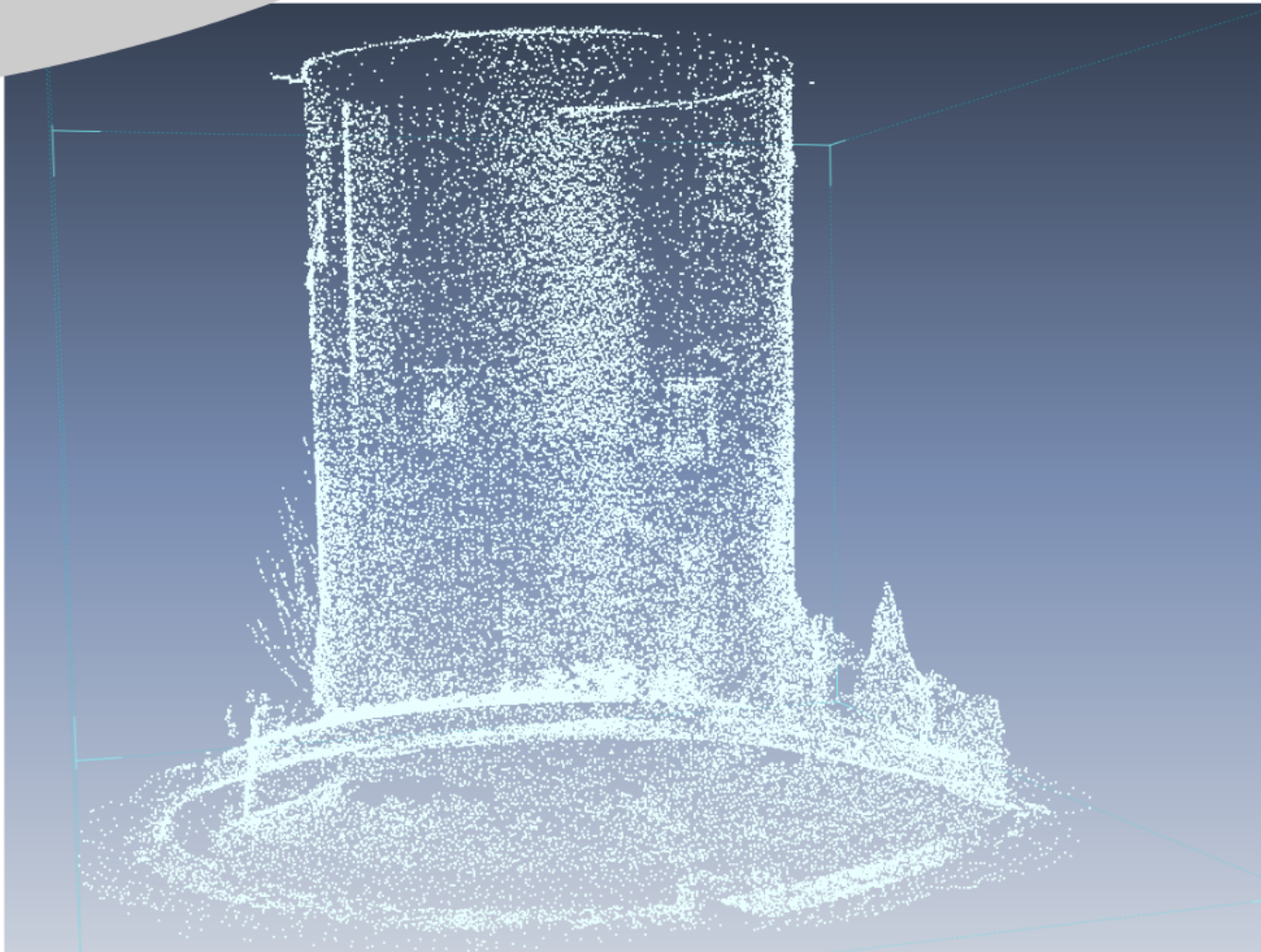


NUVOLA di Punti 3D

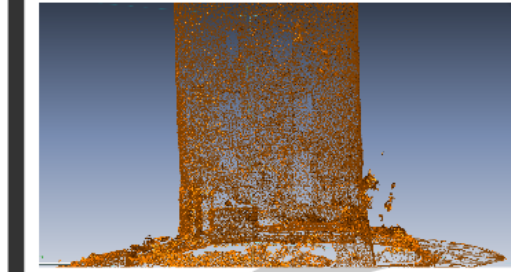
NUVOLA DI PUNTI 3D



NUVOLA DI PUNTI 3D

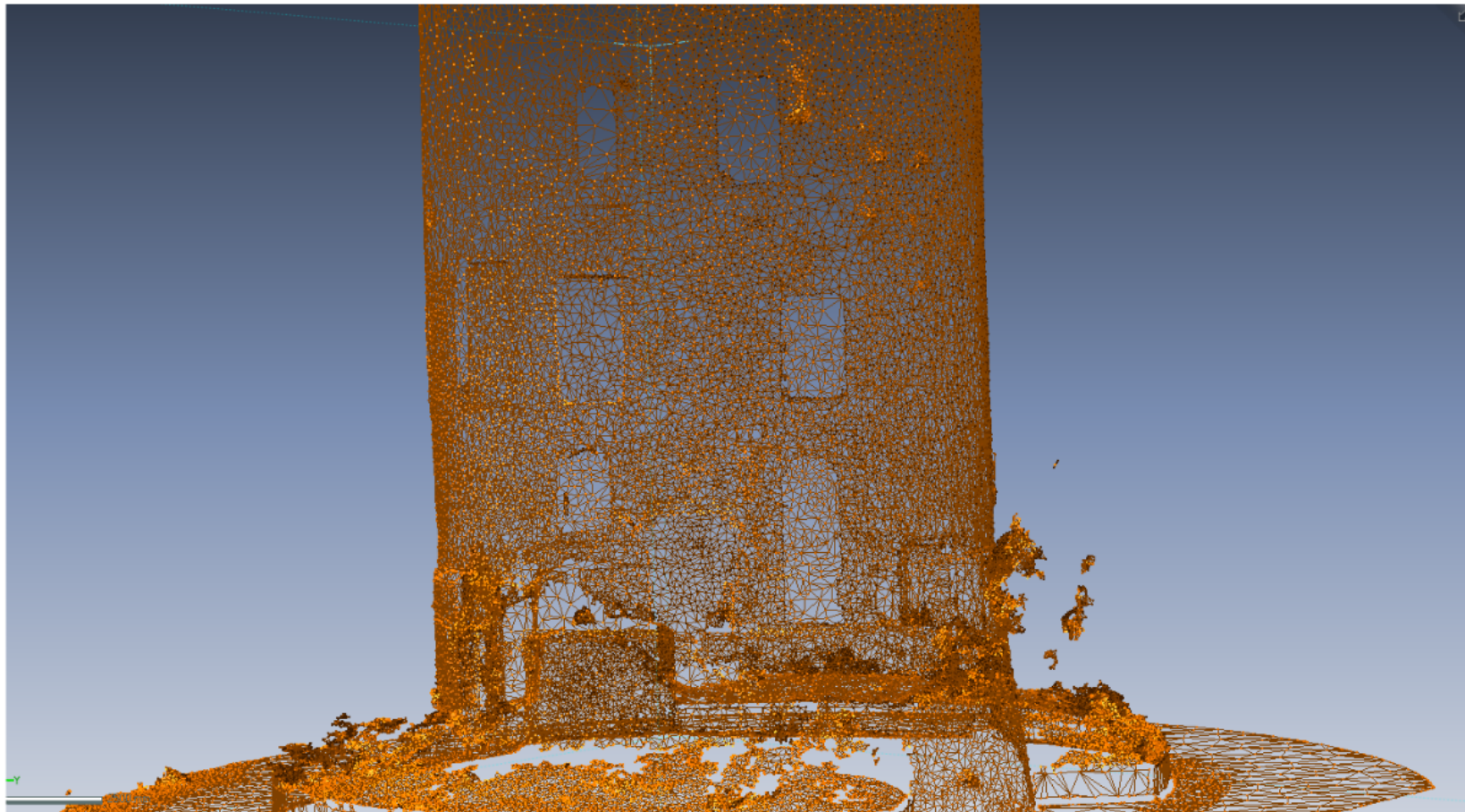


MESH POLIGONALE 3D



***Modello 3D
a MESH
Poligonalali***

MESH POLIGONALE 3D



RENDERING ***Avanzato***



RENDER



***ANIMAZIONE ed
EFFETTI VISIVI
DIGITALI***



**DIGITAL
LIGHTHOUSE**



GEOCART

sensing innovation

